

Guidance

Model Production 2015



- | | |
|-----------------|------------|
| 1. What is MP? | MP ってなに ? |
| 2. About MP2015 | 今年の MP は ? |
| 3. Section | 各セクションの説明 |
| 4. Expense | 費用 |
| 5. Schedule | スケジュール |
| 6. Audition | オーディション |

1 What is MP? MPって何?

- MP=Model Production (正式名称：東京学生英語劇連盟)。今年で創立 49 年です。
- 英語劇・英語ミュージカルの公演を毎年 5 月に行います。
- 関東圏内、さまざまな大学の学生が集まります。
- リハーサル、公演、すべての活動を英語で行います。
- English Through Drama の理念に基づき活動を行います。

Model Production (MP/東京学生英語劇連盟)は、1967年、ブロードウェイでの舞台経験をもつフルブライト交換教授 Richard A. Via 氏の指導のもと、演劇を通じて英語を学ぶ、English Through Drama という理念に基づいて設立されました。その後は Via 氏の推薦によりアメリカのプロ俳優養成学校で演技を学んだ MP 第 1 期生である、現在はキャスティングディレクターとしても有名な奈良橋陽子氏が総監督をつとめています。MP では単に舞台の成功を目指すだけでなく、コミュニケーションの手段としての生きた英語を身につけることを目的としています。そのためキャスト・スタッフは全ての活動を英語で行います。舞台・英語に少しでも興味があれば、どなたでも参加できます。

また、MP は今井雅之、加瀬亮、川平慈英、故 塩屋俊、中村雅俊、藤田朋子、別所哲也など、多くのプロの俳優を輩出しています。

PAST SHOW | 過去の公演

1967 Picnic	1986 Return to Africa	2003 STARS
1968 Our Town	1987 Amadeus	2004 The Wiz
1969 You Can't Take It With You	1988 Rebel Without A Cause	2005 OLIVER!
1970 Curious Savage	1989 Laugh! In '89	2006 Golden Tickets
1971 Remember Mama	1990 A Midsummer Night's Dream	2007 The Angel of Alchemy
1972 Tour/Next/Trees	1991 Dark of The Moon	2008 MOMO
1973 June Night	1992 God's Favorite	2009 So We Sing!
1974 Our Town	1993 The Wiz	2010 The Pride Of Africa
1975 Bus Stop	1994 Grease	2011 First Step
1976 Heavy	1995 Juliet	2012 Here We Are
1977 Hair	1996 Theatre Sports	2013 June Night
1978 One Flew Over The Cuckoo's Nest	1997 Shadow Game	2014 The Little Tree
1979 The Magic Monkey	1998 Unsung Hero	
1980 Heaven Can Wait	1999 Into The Woods Adapted for MP '99	
1981 The Caucasian Chalk Circle	2000 Gospel Adapted for MP '00	
1982 Pippin	2001 June Night	
1983 Runaways	2002 Return to Africa	
1984 Promises, Promises		
1985 Fame		

2 About MP2015 今年のMPは？

演目 “Magic Monkey”

公演日 2015年5月5日(火)、6日(水)

公演ホール 世田谷区民会館(世田谷線「松陰神社前」駅下車 徒歩10分)

制作代表(Producer) 渡邊 晃気 Koki Watanabe

Message from Koki プロデューサーよりご挨拶

Hi!!! I am MP15's producer, Koki Watanabe.

Thank you for coming to MP15's guidance. I am really glad to meet you.

In MP, everyone does their works seriously and passionately to achieve one purpose.

It is “To make a great stage“.

You can experience many precious things and make wonderful friends during the process making a stage.

I am looking forward to make a great stage with you all.

Let's jump in and spend a precious time with us!!

こんにちは、MP15 プロデューサーの渡邊晃気です。

本日はMP15のガイダンスにお越しくださいましてありがとうございます！！

MPでは、すべてのメンバーが、素晴らしい舞台を作るという1つの目標に向かって、真剣に本気で活動に取り組んでいます。その過程では、様々な素晴らしい経験や、共に舞台を作りあげたかけがえのない友達ができます！

是非私たちと最高の舞台を作りましょう！！

演出(Director) 小口 真澄 Masumi Koguchi

Profile

I am glad that you stand up in front of the door of MP 2015.

It will be your fantastic experience.

MP2015 will take you on a journey to believe in yourself.

You want to tie it up with a ribbon and put in a box for yourself.

“When the time is now or never to make your dreams come true, you gotta wake up and pay attention.”

We are always with you to support you, so don't worry.

Jump in!!!

Love, Masumi

小口真澄

サンフランシスコ州立大学・アメリカンアカデミーオブドラマティックアーツにて演劇を学ぶ。在米中、サンフランシスコ子供劇団・モンテッソーリー幼稚園にて現地の子供たちにミュージカルを教える。現在、“夢中になるから英語が話せる”英語芸術学校 MARBLES・劇団「夢生」主催。聖セシリア女子中学校 講師・新潟県魚沼市主催 魚沼産☆夢ひかり「キッズミュージカルプロジェクト」演出、今年で10周年を迎える。マーブルズ独自の英語教授法ワークショップを全国英語講師に展開。全国小学校にて英語劇ワークショップ「英語DEドラマ@学校」を行う。企業研修に英語劇を取り入れビジネスマンたちとも英語ミュージカルを創る。

MP 2004, 2005, 2009, 2010 演出

3 Section 各セクションの説明

☆We are the supporters of MP15!! (MP15 を支える人たち)

Producer 制作代表

Producer is the leader of MP15. He/She knows the process of MP, arranges and coordinates many things to start the production. Producer is also the leader of Committee and helps MP members.

MP15 を立ち上げ、運営の進行状況を把握し、2月のキックオフに向けて様々な指示を運営メンバーにする。舞台の演出など技術的指導は Director(演出家)に委ねるが、制作のリーダーはもちろん、メンバーのサポートも行う。

Stage Manager 舞台監督

Stage Manager is the leader of stage. He/She cooperates with every section, committee, and the director to make one world and keep the balance. Stage Manager will indicate section chief if their work isn't done in harmony.

舞台監督は舞台を作る中での中心人物。すべてのセクション、制作、演出家と連携をとり、一つの世界を作り出していくうえで、そのバランスを取り、舞台裏のリーダーとして様々な指示を出す。

Treasurer 会計

Treasurer manages all money and budget of MP. For example, camp fee, stage managing costs, expenses to rent rehearsal places and so on.

MPの予算を管理する重要なポジション。キャンプ費用、舞台経営費、稽古場費用など、仕事の幅は広い。

Public Relations 渉外

PR's job is mainly advertising MP, looking for sponsors, getting MP members and audiences. PR is really important position to connect other people and MP!

PRの仕事は主にMPの宣伝、スポンサー集め、来場者集客、2月まではメンバー集めも中心になって進める。MPとほかの人々をつなげる重要なパイプ役である。

Art Designer 宣伝美術

Art Designer designs most of the goods such as logo, flyers, ticket, T-shirt, and parka. He/She tells what this year's MP is by visual design.

ロゴ、パンフレット、チケット、Tシャツやパーカーなど全てのMPのデザインを手掛ける。今年はどんなMPであるかを、デザインのかで訴える役職。

Assistant Director 演出補佐

Assistant Director supports director and casts. AD sometimes help practicing singing, dancing too. Also they communicate with other sections and committee to make a great stage.

ディレクターや役者の橋渡しとなりサポートを行う。また、他セクションや制作ともコミュニケーションを取り合って、舞台づくりに関わる。

Section Chief セクションチーフ

Section Chief is the leader of Light section, Sound section, Setting&Property section, and Makeup&Costume section. Each section chief communicates with director, stage manager and lead section member.

セクションチーフは照明セクション、音響セクション、大道具小道具セクション、衣装メイクアップセクションのリーダーである。演出家や舞台監督と連絡を取り合い、メンバーを引っ張っていく。



去年私たちは” The Little Tree” というファンタジーの演目を行いました。

Let's create a great
Musical!!



☆Let's join MP15!! MP15の舞台に参加しよう!

—New Comerの皆さんを求めているセクションです—

Setting & Property 舞台背景・道具

You may think that Setting & Property is a hard-working section and only for men. Not at all!! This is a creative section that needs imagination and design, and girls are all welcome!! Moreover, set members act during the set change.

セットは一見、男の重労働セクションなイメージがありますが、そんなことはありません! 想像力、デザインがメインなクリエイティブなセクションなので、女子も大歓迎です。また、セットチェンジで「アクト」することもあります。

Lighting 照明

The job of lighting is not only turning the light on and off. We use many colors and many kinds of machines to express cast's feeling and explain the situation of the scene such as time, weather, and season. It changes the stage's atmosphere!

照明の仕事はただ照明をつけたり消したりすることだけではありません。たくさん色やたくさんの種類の機械を効果的に使いながらキャストの感情を表現したり、時間、天気、季節などシーンの状況を説明したりする、とても重要なセクションです。舞台の雰囲気をも変えます!

Sounds 音響

Sound section operates all the sounds in the theater such as sound effect, Live Musicians' volume. Sound member also operates all of the microphones too. Sound can changes the world on stage, and that can move the audience's heart!

効果音、Musicianの音量など劇中全ての音響操作を行います。舞台に使われる全てのマイクも音響メンバーの手腕にかかっています。操作一つで舞台の世界が変わる、音で観客の心を動かすセクションです。

Make-up & Costume 舞台衣装・舞台化粧

This section creates the story characters by making costumes, designing make-up and hairstyle. We share the image and ideas of each character, make costumes from the very start, and do make-ups and hairstyles on the performance day. We'll tell the view of the world to audiences through make-ups and costumes!

このセクションは、役者に着せる服やメイクアップ、ヘアスタイルによって、舞台の登場人物を創り上げます。キャラクターのイメージやアイディアを共有し、一から衣装を作り、公演当日にはメイクとヘアセットを担当します。衣装やメイクを通して、お客さんに私たちの舞台の世界観を伝えます!

Live Musicians 演奏

Live Musicians will be on the stage on performance day, and play all the songs in the story. Sometimes we even arrange songs. Members will think about the meanings of the songs, imagine the singers' feelings, and express them through music.

ライブミュージシャンは本番役者と同じように舞台上で全ての歌の演奏をします。時には自分たちで編曲も行うことも。歌の意味、役者の気持ちを想像し、それを音楽で表現します。

Cast 役者

Casts are the characters in the play. Cast will think deeply about your character and have to send the message of this play to audience. We stand on the stage with the "hearts" from all the people who are involved in MP.

役者は物語の登場人物です。台本を読んでキャラクターを深く理解します。MPに関わるすべての人の想いを受けて、他セクションとディレクター、制作、舞台監督が創り上げたステージの上に立ち、台本のメッセージを観客に届けます。



Make up! ;)



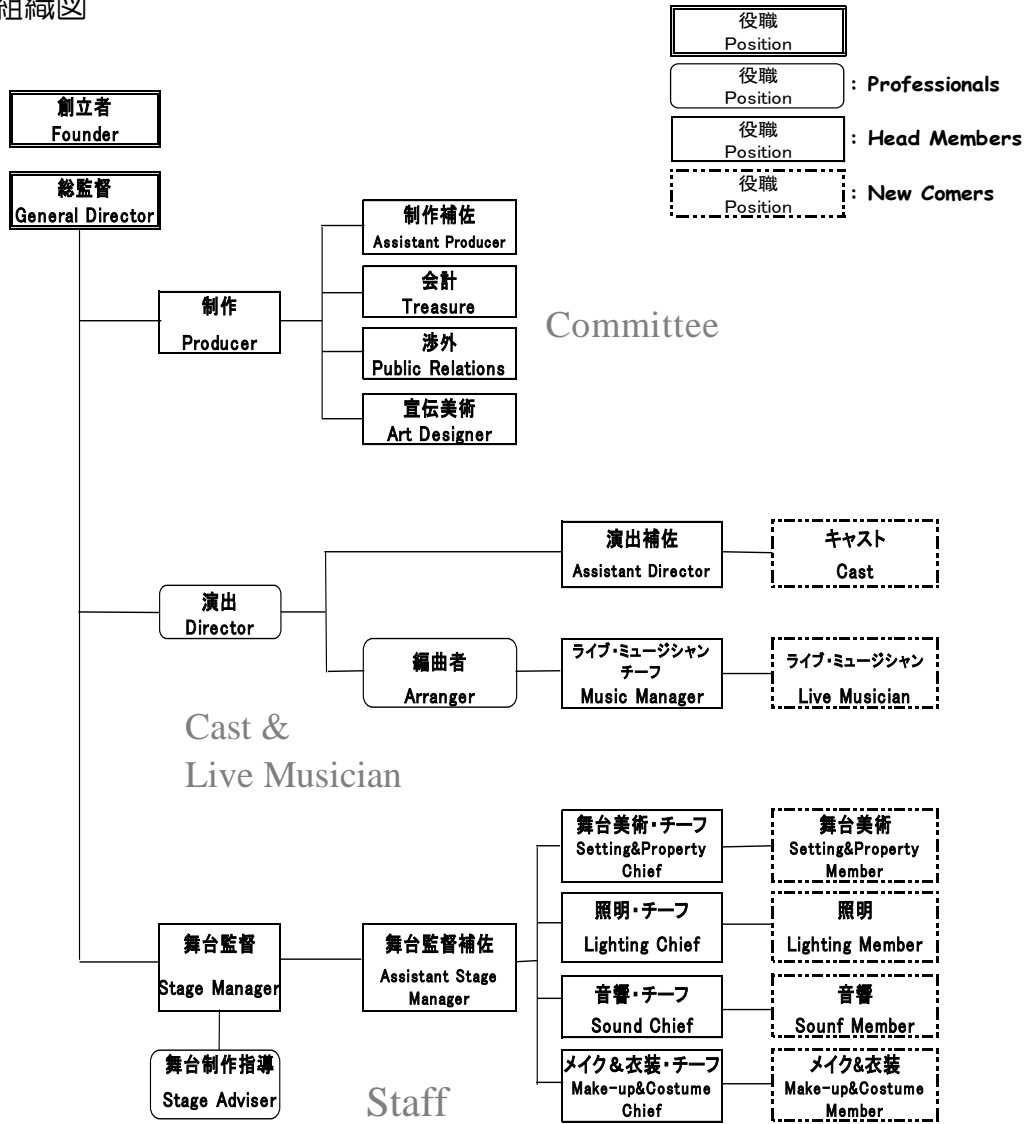
Sound Section ♪



Live Musicians!!

☆ Structure of MP15

MP の組織図



4 Expense 参加費

	チケット代 (Ticket duty)	CAMP	Script &CD	T シャツ パーカー	合計
CAST	¥60.000	¥20.000	¥2.000	¥5.000	¥ 87.000
STAFF	¥30.000	¥20.000	¥2.000	¥5.000	¥ 57.000
MUSICIAN	¥40.000	¥20.000	¥2.000	¥5.000	¥ 67.000
HEADS	¥40.000	¥20.000	¥2.000	¥5.000	¥ 67.000

★Ticket duty と Pay back 制度について

MPではメンバーになった皆さんに初めにチケットを全部買ってもらいます。チケットは一枚1000円です。皆さんは、公演が近くなったら1枚999円でチケットをたくさんのお客さんに売ってください。もし皆さんセクションごとに決められた枚数以上のチケットを売ると(例えばキャストのTicket dutyは60枚なので、61枚目から)、お客さんが買ってくださったお金のうち500円が、皆さんの利益となります(Pay back制度)。皆さんが初めにMPからチケットを買ったお金は、MP15の予算(運営費・会場費・舞台に使う機材材料などの費用)として利用されます。

※金額はメンバーの人数によって変更される場合があります

- Ticket dutyは2回に分けて集めます。
- Camp代、Tシャツ・パーカー代、スクリプト・CD代は分割で集めさせていただきます。
(スクリプト・CD代のみキックオフの日を集めます。その他の費用は分割で別日に集めます。キックオフ日に詳しい日程をお知らせします。)
- 公演DVDを作る際には別途料金がかかりますが、任意で購入できます。
- その他、リハーサル場所までの交通費は各自負担となります。

MPが活動する上で、さまざまな経費がかかります。

Ticket duty やスポンサーからいただく資金は、おもに会場費や機材レンタル費、大道具・小道具・衣装の製作費、フライヤーパンフレット・チケット印刷代、その他運営費として使われます。

5 Schedule スケジュール

2 February

Mon	Tue	Wed	Thu	Fri	Sat	Sun
						1
2	3	4	5	6	7	8
9 Audition	10	11 Audition	12	13 Audition	14	15 Call back
16	17	18	19 Kick Off!!!	20 JRh	21 OFF	22 OFF
23 JRh	24 OFF	25 JRh	26 JRh	27 JRh	28 OFF	

<p><i>Time</i></p> <p>[2/19~4/5]</p> <p>10:00~17:00</p> <p>[4/8~Performance]</p> <p>Weekdays : 18:00~21:00</p> <p>Weekends : 10:00~17:00</p> <p>[4/8~4/10, 4/26, 4/29]</p> <p>13:00~21:00</p> <p><i>Word Meaning</i></p> <p>JRh: Joint Rehearsal</p> <p>Rh: Rehearsal</p> <p>RT: Run Through</p> <p>T/Rh: Technical Rehearsal</p> <p>W.P: Welcome Party!</p>
--

3 March

Mon	Tue	Wed	Thu	Fri	Sat	Sun
						1 OFF
2 JRh	3 OFF	4 JRh	5 JRh	6 JRh, WP	7 OFF	8 OFF
9 Rh	10 Rh	11 Rh	12 Rh	13 OFF	14 OFF	15 Rh
16 Rh	17 Rh	18 Rh	19 Rh	20 Rh	21 OFF	22 Camp
23 Camp	24 Camp①Rth	25 OFF	26 OFF	27 Rh	28 Rh	29 Rh, Hanami
30 Rh	31 Rh					

4 April

Mon	Tue	Wed	Thu	Fri	Sat	Sun
		1 OFF	2 Rh	3 Rh	4 ②RTh	5 Rh
6 Rh	7 OFF	8 Rh	9 Rh	10 ③RTh	11 T/Rh, ④RTh	12 Member OFF
13 Rh	14 OFF	15 Rh	16 Rh	17 Rh	18 ⑤RTh	19 Rh
20 OFF	21 OFF(T/Rh)	22 Rh	23 Rh(T/Rh)	24 Rh	25 ⑥RTh	26 T/Rh
27 Rh	28 OFF	29 ⑦RTh	30 Rh			

5 May

Mon	Tue	Wed	Thu	Fri	Sat	Sun
				1 ⑥RTh	2 OFF	3 Load in
4 Load in	5 Performance	6 Performance				

⑥ Audition オーディション

MP では、あなたに最も適したセクションに入っていただくため、MP メンバーオーディションを行います。
オーディションの結果によって、どのセクションに入るかを決定します。

日程

2/9 [Mon] 午前/午後

2/11 [Wed] 10 時～13 時/14 時～17 時

2/13 [Fri] 午前/午後

*時間は後日 MP15 オフィシャルウェブサイトに掲示いたします。

<http://modelproduction2015.jimdo.com>

*LM オーディションは 9 日（午前）と 13 日（午前）のみ行われます。

*6 回のうちいずれか 1 回にご参加いただければ結構です。

*また、上記の日程でご参加いただけない方は個別相談をいたしますので、その旨を

mp15.audition@gmail.com

にご連絡ください。

申し込み方法

名前、学校名、現在の学年、希望のオーディションの日にちと時間、現在の時点での希望のセクションを第 1 希望から第 3 希望までを銘記の上こちらのアドレスまでご連絡ください。

※この時点で出した希望がオーディションでの審査に影響することはありません。

modelproduction2015@gmail.com

詳しいオーディション要綱は MP15 オフィシャルウェブサイトを参照してください。

オーディションシートはこちらからもダウンロードできます。

<http://modelproduction2015.jimdo.com>

当日の持ち物

① オーディションシート

(MP15 web サイトからダウンロードし、事前に記入を済ませ、証明写真を貼ってください)

原本1セット+コピー×14セット =計 15セット

※証明写真の大きさは認識できる大きさであればどのサイズでも構いません。写真も正面を向いていて顔がわかればどんな写真でも構いません。

② 学生証 (またはそれに準ずるもの) のコピー 1枚

③ 動きやすい服装 (Tシャツ、ジャージなど)

④ パーカーなど羽織るもの (待ち時間の防寒のため)

⑤ 運動靴 (ダンスシューズ、バレエシューズなども可)

⑥ 〈Cast 志望者〉

曲の音源 カラオケ ver. 1分

*I pod, CD, MP3, USB どれでも可

*英語の曲

*アカペラで歌う方は必要なし

⑦ 〈Live Musician 希望者〉

楽器

*ピアノなどの持ち運びの難しい楽器を演奏希望の場合は、お申し込みの際にご連絡ください。

また、1分前後の演奏できる曲を用意してきてください。

選考方法

〈Cast 志望者〉

① Introduction (自己紹介・面接)

② Singing (カラオケ 1分間)

③ Dancing (当日習います)

④ Scene Practicing

⑤ 特技の披露 (任意)

* タイムテーブルの詳細は当日お知らせいたします。

* 選考は技術も見ますが、演出家が考える役のイメージ、そして熱意がより重要です。

詳しい詳細は Web サイトのオーディション要綱のファイルを参照してください

〈Staff 志望者〉

スタッフ志望者は、キャストオーディションの①と③に加え、スタッフオーディションも行います。特に事前の準備は必要ありません。

結果

2/15 [Sun] こちらから、電話にてお知らせします。

都合上、変更が出る場合があります。その都度連絡致します。



We are waiting for you to join!!!!!!